



# お知らせ『りしり富士』

## 役場の日直体制の変更について

総務課総務係

令和6年4月1日から休日における役場庁舎の日直を1名体制といたします。

これに伴い、休日の電話対応については、日直が離席中あるいは窓口対応等で電話に出られない場合は「留守番電話」での対応となる場合がありますので、ご用件がある方は、留守番電話にメッセージとお名前・電話番号を残していただければ、後日担当者から折り返し連絡いたします。

◎戸籍の届出や離島割引証の発行は従来どおり行います。

※戸籍の届出は担当（福祉課）が別途対応しますので、事前に役場へご連絡願います。

※離島割引証の交付は、お待たせする場合がありますので、事前に準備するなどのご協力をお願いします。

町民の皆様にはご理解とご協力をよろしくお願い申し上げます。

## 離島航空割引運賃で航空路線をご利用する方へ

企画政策課

◆JALマイレージバンクまたはJALカードで「離島航空運賃割引証」をご利用の方へ  
現在 JAL マイレージバンクまたはJALカードで「離島航空運賃割引証」をご利用している方は、令和6年4月1日以降「離島航空運賃割引証」としてご利用が出来なくなります。

そのため、4月以降は再度役場住民窓口又は鬼脇支所にて離島割引証の交付を受け、それを持って空港窓口で更新手続きをする必要があります。

なお、一度更新を行うと来年の3月31日までご利用いただけます。

◆ANA利尻富士町島民割引カード「利尻アイきっぷ」の発行手続きについて

6月1日から運航開始となるANA「利尻一新千歳線」の離島割引運賃については島民割引カード「利尻アイきっぷ」が必要となります。

4月1日より発行の手続きを開始いたしますので、手続きをされる方は写真（免許証サイズで自ら撮影したもので可）をご持参の上、役場住民窓口又は鬼脇支所までお越し下さい。

なお、運航は6月から9月までですがANAが通年受付を行っていることを受け、有効期限は来年の3月31日までとなります。

※年度途中で転出する場合は、手続きの際に窓口で返却してください。

上記について、何かご不明な点がありましたら、企画政策課（電話82-2850）までご連絡ください。

このたび、2024年度からの5年間を見据えた新たな学校教育推進計画が完成しました。

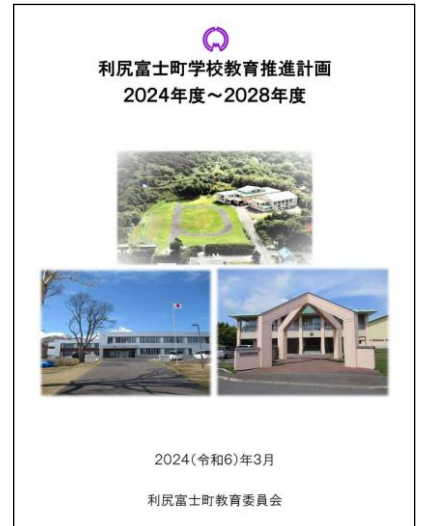
今年度より、本町では小中一貫教育がスタートし、小中9年間でめざす子ども像に向けた様々な取組をしているところです。

本計画は、教育環境を取り巻く時代の流れや変化のスパンに呼応し、新しい時代に必要となる子どもたちの資質・能力の向上を図るために作成されたものです。ぜひご覧いただき、今後とも学校に対するご意見や

関心を持っていただけますと幸いです。



計画はこちら→



4月の診療予定について

鷺泊診療所

4月の診療予定は以下のとおりとなっております。時間内に受診していただきますようお願いいたします。

風邪症状で受診を希望される方は事前に電話（82-1038）でご相談下さい。

月	火	水	木	金
<b>1</b> 午前 吉永医師 午後 浅井医師	<b>2</b> 午前 川上・富田医師 午後 川上・富田医師	<b>3</b> 午前 川上医師 午後 中田医師	<b>4</b> 午前 富田医師 午後 休診	<b>5</b> 午前 川上医師 午後 休診(秀峰園)
<b>8</b> 午前 吉永医師 午後 川上医師	<b>9</b> 午前 富田医師 午後 富田医師	<b>10</b> 午前 川上医師 午後 森本医師	<b>11</b> 午前 富田医師 午後 休診 午後4時～整形外科	<b>12</b> 午前 浅井医師 午後 休診(往診)
<b>15</b> 午前 吉永医師 午後 富田医師	<b>16</b> 午前 川上医師 午後 川上医師	<b>17</b> 午前 富田医師 午後 富田医師	<b>18</b> 午前 川上医師 午後 休診	<b>19</b> 午前 富田医師 午後 富田医師
<b>22</b> 午前 吉永医師 午後 富田医師	<b>23</b> 午前 川上医師 午後 川上医師	<b>24</b> 午前 富田医師 午後 森本医師	<b>25</b> 午前 川上医師 午後 休診 午後4時～整形外科	<b>26</b> 午前 浅井医師 午後 休診(秀峰園)
<b>29</b> 休診	<b>30</b> 午前 休診 午後 休診			

※都合により医師変更・休診となる場合があります。IP告知端末機でご確認ください。

※受付時間 午前：8時30分～11時00分 午後：1時00分～3時00分

令和5年5月から建設を進めていた新葬苑が今年2月に完成し、「利尻富士町葬苑」として、以下のとおり4月1日より供用開始となります。

また、現在供用中の鴛泊葬苑及び鬼脇葬苑につきましては、4月1日から利尻富士町葬苑に統合されることに伴い、3月31日をもって供用を終了いたします。

○名称：利尻富士町葬苑

○所在地：利尻郡利尻富士町鴛泊字栄町233番地 「鴛泊葬苑」向い

○供用開始日：令和6年4月1日

○使用料：20,950円（町外の方の火葬は31,420円）※現行から変更ありません

#### ◇利尻富士町葬苑の特徴について

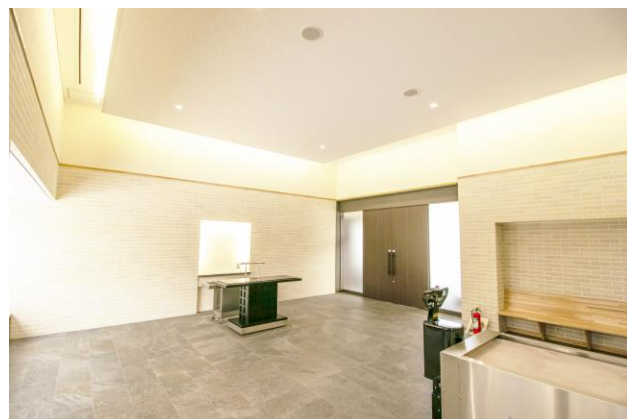
従来の両葬苑にはなかった待合室を設け、木の温もりや安らぎを感じられる造りとなっており、故人の思い出と共にゆっくりとお過ごしいただける施設となっております。

また、黒煙や臭気、ダイオキシン類をはじめとする有害物質を無公害化し、環境負荷低減に配慮した設備を整えております。

#### ▼外観



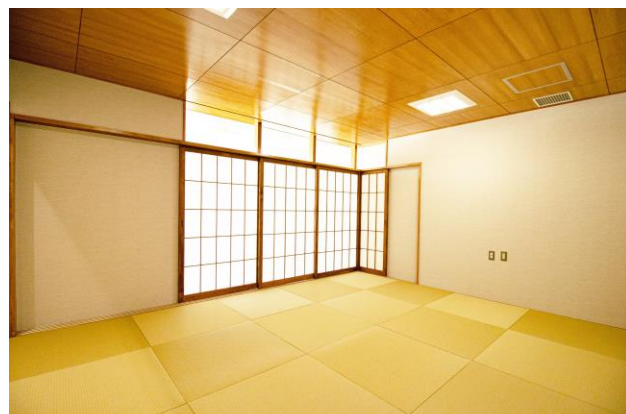
#### ▼炉前ホール



#### ▼待合室



#### ▼小上がり（和室）



## ○自衛隊幹部候補生（一般）大卒程度試験

資格	令和7年4月1日現在 日本国籍を有し、22歳以上26歳未満の者 (20歳以上22歳未満の者は大卒(見込み含))
受付期間	令和6年3月1日(金)～4月12日(金)
試験期日	1次試験：令和6年4月20日(土)
試験会場	陸上自衛隊旭川駐屯地(旭川市春光町)

## ○一般曹候補生（第1回目）

資格	日本国籍を有し、採用予定月の1日現在、18歳以上32歳以下の男女
受付期間	令和6年3月1日(金)～5月7日(火)
試験期日	第1次試験：令和6年5月18日(土)～19日(日) (いずれか1日を指定)
試験会場	陸上自衛隊旭川駐屯地(旭川市春光町)

## ○自衛官候補生

資格	日本国籍を有し、採用予定月の1日現在、18歳以上32歳以下の男女
受付期間	年間を通じて行っております。
試験期日	受付時にお知らせします。
試験会場	受付時にお知らせします。

★お問い合わせ先：〒097-0001 稚内市末広5丁目6番1号 稚内地方合同庁舎5階  
自衛隊旭川地方協力本部稚内地域事務所 TEL(0162)33-1227

## 利尻空港職員（電気技術職）の募集について

利尻空港管理事務所では、下記のとおり職員の募集をしますので、ご希望の方は提出書類を添えて、申し込みください。

1. 募集人員 1名
2. 募集資格 40歳以下で電気工事士(2種)の資格を有する方、又は高等学校等(電気科専攻)卒業の方で、自動車運転免許(普通以上)を有する方
3. 勤務場所 利尻空港管理事務所
4. 業務内容 利尻空港管理事務所管理業務、空港アウトサイド業務(航空灯火点検等)定期航空便等の離発着に伴うハンドリング業務
5. 給与・手当 利尻富士町職員の給与に関する条例及び規則による
6. 勤務条件 利尻富士町職員の勤務時間、休暇に関する条例及び規則による
7. 採用日 別途決定
8. 採用決定 面接試験により決定(面接日は別途調整)
9. 提出書類 受験申込書、健康診断書、電気工事士資格証等の写しを郵送
10. 応募期間 令和6年3月30日まで

\*応募、問い合わせ先

〒097-0101 北海道利尻郡利尻富士町鴛泊字本泊  
利尻空港管理事務所 (TEL0163-82-1269)



# お知らせ『りしり富士』

## 『看護師』・『准看護師』を募集しています！

利尻富士町立特別養護老人ホーム秀峰園

下記により、募集しておりますので、提出書類を郵送またはご持参のうえ、お申込みください。

- ・募集人員 正看護師または准看護師 1名（町職員として採用）
- ・資格等 看護師若しくは准看護師
- ・勤務場所 利尻富士町立特別養護老人ホーム秀峰園（鬼脇字鬼脇）
- ・勤務内容 利用者の看護業務
- ・給料 利尻富士町職員給与条例等により  
（初任給基準） 正看護師 176,100円～（経歴に応じ加算される場合あり。）  
准看護師 162,100円～（経歴に応じ加算される場合あり。）

## 『介護職員』を募集しています！

利尻富士町立特別養護老人ホーム秀峰園

下記により、介護職員3名を募集しておりますので、提出書類を郵送またはご持参のうえ、お申込みください。

- ・募集人員 介護福祉士（町職員として採用）
- ・資格等 介護福祉士
- ・勤務場所 利尻富士町立特別養護老人ホーム秀峰園（鬼脇字鬼脇）
- ・勤務内容 利用者の介護業務全般（夜間勤務あり）
- ・給料 利尻富士町職員給与条例等により  
（初任給基準） 166,600円～（経歴に応じ加算される場合あり。）
- ・募集人員 介護職員（町職員として採用）
- ・資格等 介護職員実務者研修修了者若しくは介護職員初任者研修修了者
- ・勤務場所 利尻富士町立特別養護老人ホーム秀峰園（鬼脇字鬼脇）
- ・勤務内容 利用者の介護業務全般（夜間勤務あり）
- ・給料 利尻富士町職員給与条例等により  
（初任給基準） 162,100円～（経歴に応じ加算される場合あり。）

### \*\*\* 時間帯で働く「パート介護職員」も随時募集中です \*\*\*

資格のない方も大歓迎です。（初めての方でも職員が丁寧に指導します。）

例えば…「月曜、木曜だけ」・「午前中」・「午後だけ」または、漁時期が終わる冬の3ヶ月だけ、都合の良い2～3時間だけなど臨時的に働ける方大歓迎です。

- ・勤務場所 利尻富士町立特別養護老人ホーム秀峰園（鬼脇字鬼脇）
- ・勤務内容 利用者の介護業務全般（日勤勤務のみ）
- ・報酬 パートタイム会計年度任用職員の報酬、期末手当及び費用弁償に関する条例等により（時給又は日給等による報酬支給を予定）

『臨時調理員』（パートタイム会計年度任用職員）を募集しています！

利尻富士町立特別養護老人ホーム秀峰園

下記により、募集しておりますので、提出書類を郵送またはご持参のうえ、お申込みください。

- ・募集人員 調理員 1名（パートタイム会計任用制度職員）
- ・資格等 特になし
- ・勤務場所 利尻富士町立特別養護老人ホーム秀峰園（鬼脇字鬼脇）
- ・勤務内容 利用者の調理業務全般
- ・給料 パートタイム会計年度任用職員の報酬、期末手当及び費用弁償（初任給基準）に関する条例等により（時給又は日給等による報酬支給を予定）

\*\*\* 時間帯で働く「パート調理員」も随時募集中です \*\*\*

5：30～17：15の間で空いている時間に2～3時間だけなど短時間の勤務でも歓迎しています。

小さいお子様がいても安心して働けます。時間はご相談ください。

- ・勤務場所 利尻富士町立特別養護老人ホーム秀峰園（鬼脇字鬼脇）
- ・勤務内容 利用者の調理業務全般（日勤勤務のみ）
- ・報酬 パートタイム会計年度任用職員の報酬、期末手当及び費用弁償に関する条例等により（時給又は日給等による報酬支給を予定）

『清掃員』（パートタイム会計年度任用職員）を募集しています！

利尻富士町立特別養護老人ホーム秀峰園

下記により、募集しておりますので、提出書類を郵送またはご持参のうえ、お申込みください。

- ・募集人員 清掃員 1名（パートタイム会計年度任用職員）
- ・資格等 特になし
- ・勤務場所 利尻富士町立特別養護老人ホーム秀峰園（鬼脇字鬼脇）
- ・勤務内容 施設内の掃除業務全般
- ・報酬 パートタイム会計年度任用職員の報酬、期末手当及び費用弁償に関する条例等により（時給又は日給等による報酬支給を予定）
- ・その他 週4日～5日の3時間程度。

午前、午後、夕方からなど、ご自身のご都合に合わせて、ご相談に応じますので、お気軽にお問い合わせ下さい。



ス タ ッ フ

募集中です！

利尻島老人保健施設では、一緒に働いていただけるスタッフを募集しています。

提出書類を郵送又はご持参下さい。

ご応募お待ちしております。



### 【看護師・准看護師】

- ・募集人員 若干名（正職員）
- ・資格等 看護師又は准看護師
- ・勤務内容 利用者の看護業務及び付帯業務（夜間勤務あり）
- ・給料 利尻富士町職員給与条例等による  
（初任給基準） 正看護師 176,100円～  
准看護師 162,100円～  
※年齢、学歴、職歴換算により決定



### 【介護福祉士・介護員】

- ・募集人員 3名（正職員）
- ・資格等 介護福祉士又は介護職員実務者研修若しくは介護職員初任者研修修了者
- ・勤務内容 利用者の介護業務及び付帯業務（夜間勤務あり）
- ・給料 利尻富士町職員給与条例等による  
（初任給基準） 介護福祉士 166,600円～  
介護員 162,100円～  
※年齢、学歴、職歴換算により決定
- ・募集人員 2名（パートタイム会計年度任用職員）
- ・資格等 介護福祉士又は介護職員実務者研修若しくは介護職員初任者研修修了者
- ・勤務内容 利用者の介護業務及び付帯業務（夜間勤務なし）
- ・勤務形態 期間雇用、時間雇用（午前のみ、午後のみ、2～3時間程度、曜日希望）等ご希望に合わせ相談に応じます
- ・報酬 パートタイム会計年度任用職員の報酬、期末手当及び費用弁償に関する条例等による（時給又は日給等による報酬支給を予定）

### 【通所リハビリテーション スタッフ】

- ・募集人員 2名（パートタイム会計年度任用職員）
- ・資格等 看護師・准看護師・介護福祉士・介護職員実務者研修若しくは介護職員初任者研修修了者
- ・勤務内容 利用者のリハビリ介助業務及び付帯業務  
（トイレ介助、入浴時の着脱、レクリエーション等の余暇活動、話し相手、見守り、清掃など）
- ・勤務時間 平日9：30～15：30（昼休憩1時間あり）
- ・報酬 パートタイム会計年度任用職員の報酬、期末手当及び費用弁償に関する条例等による（時給又は日給等による報酬支給を予定）

- 申込先 利尻島老人保健施設  
住所：〒097-0211  
北海道利尻郡利尻富士町鬼脇字金崎332番地  
電話：0163-89-3216
- 提出書類 履歴書又は利尻富士町職員採用試験申込書・健康診断書・資格免許等の写し  
※利尻富士町職員採用試験申込書及び健康診断書については、町ホームページよりダウンロードできます。  
<https://www.town.rishirifuji.hokkaido.jp/rishirifuji/1581.htm>
- 採用決定 委細面談による
- 採用年月日 随時（希望により相談に応じます。）

通勤（冬期の運転）が心配等送迎もご相談に応じますので、お気軽にお問い合わせ下さい。

## お知らせますケンⅡアプリのインストール方法について

企画政策課

令和元年6月より、IP告知放送をスマートフォンでも聞くことができるようになっております。

ご自身のスマートフォンへ登録する場合は、下記のQRコードを読み込むことで登録フォームが表示されますので、必要事項を入力しインストールしてください。詳しいインストール方法につきましては、利尻富士町ホームページに掲載しておりますので、ご確認ください。

また、IP告知端末機に関すること、アプリに関するQ&Aについてもホームページに掲載しておりますので、参考にしてください。

☆利尻富士町ホームページ

URL：<https://www.town.rishirifuji.hokkaido.jp/rishirifuji/1337.htm>



こちらのQRコードから  
ぜひインストール  
してみてください♪



### 【お知らせますケンⅡアプリに関するお問い合わせ】

株式会社 アイ・コミュニケーション

TEL：0120-351-025（9：00～17：00/土日祝日除く）

MAIL：sk2@i-communication.co.jp

### 【その他、IP告知端末機等に関するお問い合わせ】

役場 企画政策課

TEL：0163-82-2850（土日祝日除く）