

# お知らせ『りしり富士』

## 利尻富士町地球温暖化対策実行計画策定におけるアンケート調査の実施について

企画政策課

利尻富士町では、本年3月に利尻町と礼文町との共同によりゼロカーボンシティ宣言を行っており、今後住民の皆さまや事業者の皆さまとともに、地域全体で地球温暖化対策を積極的に推進することを目的として、再生可能エネルギーの導入や省エネルギー、二酸化炭素の削減などを段階的に進めるための「利尻富士町地球温暖化対策実行計画」を策定する予定です。

昨今の地球規模における温暖化が要因と思われる気候変動や海水温の上昇など、利尻島でもあきらかに環境の変化が見られるようになっております。

つきましては、住民の皆さまのご意見やご提案を今回の計画策定に活用させていただくため、全世帯を対象としたアンケート調査を実施することといたしましたので、時節柄お忙しいところ誠に恐れ入りますが、本調査の目的・趣旨をご理解のうえ、ご協力いただきますようお願い申し上げます。

なお、アンケートは全世帯へ配布しておりますが、世帯主による回答に偏ることを避ける主旨から、15歳以上の学生がいる場合は極力学生に回答していただきますよう、ご協力お願いいたします。

## 「地域とともにある学校づくり」にご協力をお願いします

学校運営協議会・教育委員会

鶯泊小・中学校、利尻小・鬼脇中学校では、児童生徒の学習や授業にお手伝いいただける地域や保護者のみなさまを募っています。

学校運営協議会（コミュニティ・スクール）とは、学校と地域の代表や各分野の方々と学校の運営や教育内容、子どもたちの様子について、話し合いをする場です。地域とのつながりを探るなかで特に、学校だけでは対応できない学習や授業の補助に対し、その分野に長けた技術や知識をお持ちの方にお手伝いをいただいています。

「わたしにも何かできることがあるかもしれない…」など、ご興味がある方も大歓迎ですので、いつでもお気軽に教育委員会や学校にお声がけください。みなさまのご協力をお待ちしております。

### これからお願いしたい内容

- ・スキー学習の補助、指導（体育）
- ・のこぎりの使い方、版画指導補助（図工）
- ・調理実習



### これまでの例や今後も取り組みたいこと

- ・登下校の見守り
- ・低学年への読み聞かせ
- ・水泳
- ・柔道
- ・絵画
- ・防災
- ・歴史や地域学習
- ・お店や職場の見学
- ・福祉
- ・書写
- ・畑の苗植えやお世話
- ・器楽、リコーダーの演奏
- ・裁縫やミシンの使い方
- ・ダンス
- ・水産（サケ（ふ化場見学、サケとばづくり）、ヒラメ、ホッケ（カマボコづくり））

\*お問合せは、教育委員会へ。電話82-1370およびメール→



移動図書のお知らせ

今年度も道立図書館より300冊の移動図書が送られてきましたので鬼脇公民館と役場ロビーに陳列しました。

【貸出期間 令和6年10月末まで】



利用案内

◎本を借りる時

- ・本の裏にカードが入っています。
- ・借りる方の名前と借りた日にちを書いてください。  
※必ず名字と名前両方を書いてください。
- ・設置してある小さい箱の中にカードを入れてください。

◎本を返す時

- ・役場図書コーナー ⇒ 返却ポストへ
- ・鬼脇公民館図書室 ⇒ 玄関返却ポストへ
- ※鬼脇(鴛泊)で借りた本を鴛泊(鬼脇)で返却もOKです。

借りた本は勝手に本棚へ戻さないでください！！



※本の貸出に冊数や期限はありませんが、多くの方にご利用いただくために新刊や読み終えた本は早めの返却をお願いします。

※新刊や話題の本に関しては、2週間の期限で返却をお願いいたします！！

借りた本、返し忘れていませんか？



貸出図書は本の背表紙にシールが貼ってあります。

- 公民館→赤色シール
- 役場→青色シール
- 道立図書→黄色シール

※道立図書(黄色シール)の本は年に2回(5月・11月)入替えを行なっています。長期間借りたままの本がないか確認をお願いいたします。



QRコードを読み込み、未返却図書一覧の確認をお願いいたします。

リクエスト購入図書募集中！！



kyoui-shakyo@town.rishirifuji.hokkaido.jp

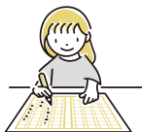


図書館に入れて欲しい本はありませんか？  
小説、スポーツ、参考書…などジャンルは問いません。  
みなさんのリクエストをお待ちしています！！



■リクエスト方法■

本のタイトル・著者等を用紙に記入して、貸出カードBOXに入れてください。  
公民館・教育委員会に電話・メールなど方法は問いません。  
※何冊でも可能ですが、必ず購入できるわけではありませんのでご了承ください。



読書感想文コンクール 作品集  
ホームページ上で公開しています。ぜひ、ご覧ください。



バックナンバー  
利尻富士町HP>ホーム>暮らし・手続き>教育>生涯学習  
<https://www.town.rishirifuji.hokkaido.jp/rishirifuji/1241.htm>

## そば打ち教室について

教育委員会・鬼脇公民館

そばを打つ楽しさは打ってみないとわからないものです。そばが大好きな人！そばを打ってみたい人！ぜひ、そばを打つ楽しさを体験してみませんか？

- と き 令和5年12月3日(日)  
①9時00分～12時00分頃 ②13時00分～16時00分頃
- と ころ 総合交流促進施設「りぷら」
- 対 象 年齢18歳以上の方
- 募集人数 ①・② 各10名 (先着締切)
- 参加料 1,200円 (約4食分)
- 持ち物 エプロン・三角巾・持ち帰り用タッパー(大きめ)
- 申込先 11月30日(木)までに、鬼脇公民館(83-1321)へ  
電話でお申し込みください。

## しめ飾り作り教室について

教育委員会・鬼脇公民館

- 日 時 令和5年12月17日(日) 13時30分～15時00分頃まで
- 場 所 総合交流促進施設「りぷら」
- 対 象 小学生から一般(小学生は大人同伴)
- 参加料 玄関用飾 700円 神棚用飾 900円(ゴボー・宝船)
- 持ち物 ハサミ・ホッチキス・セロテープ・ゴム手袋・持ち帰り用袋(1枚)
- 申込先 12月14日(木)までに、鬼脇公民館(83-1321)へお申込み  
ください。



こちらのQRコードからもお申込みいただけます。  
[kyoui-shakyo@town.rishirifuji.hokkaido.jp](mailto:kyoui-shakyo@town.rishirifuji.hokkaido.jp)

申込用QRコード



(ゴボー)



(宝船)



(玄関)