

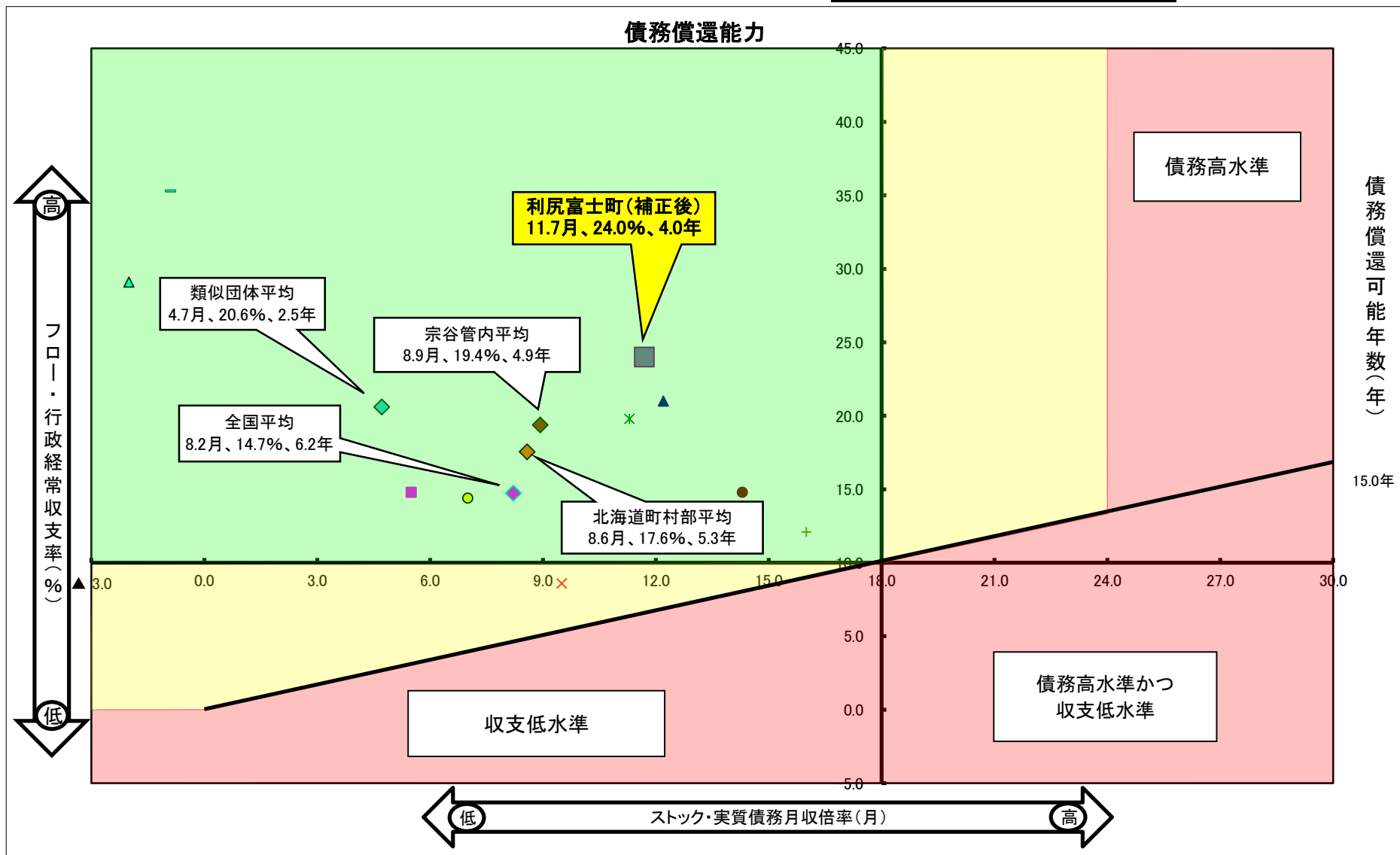
利尻富士町の財務指標

【補正後】

実質債務月収倍率	11.7 月
行政経常収支率	24.0 %
債務償還可能年数	4.0 年

旭川財務事務所

【下表中のドットは、宗谷総合振興局管内の市町村を表示】



※数値は、(実質債務月収倍率, 行政経常収支率, 債務償還可能年数)である。 ※各団体の指標値はヒアリング団体のみ補正後

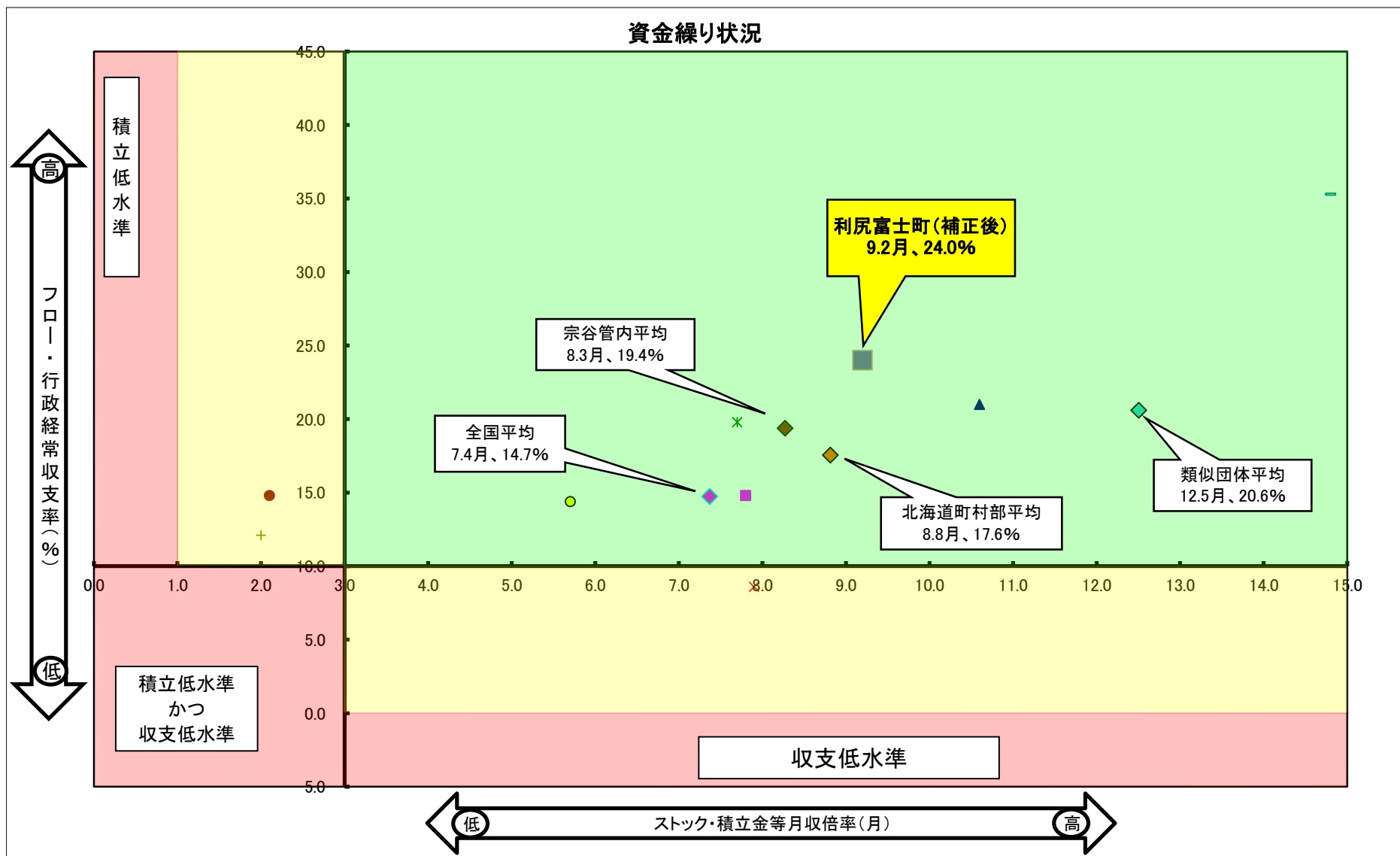
利尻富士町の財務指標

【補正後】

積立金等月収倍率	9.2 月
行政経常収支率	24.0 %

旭川財務事務所

【下表中のドットは、宗谷総合振興局管内の市町村を表示】



※数値は、(積立金等月収倍率, 行政経常収支率)である。 ※各団体の指標値はヒアリング団体のみ補正後